



北京服装学院

BEIJING INSTITUTE
OF FASHION TECHNOLOGY

2 毕业生就 业 质 量 年 度 报 告 6

北京服装学院 招生就业工作处

2 0 1 6 / 1 2 / 3 1

目录

			1
	公		2
1.			2
2.	公		3
3.	公		3
4.	公		4
5.	公		4
6.	公		5
7.	公		5
8. 对	公		6
9.	公		6
10. 去		公	7
11. 去		公	7
12.	公		9
			9
1.			9
2. 对			11
3.			11
4.			12
5.			12
			13
1. 2016		公	13
2. 2016		公	13
3. 2013-2015			14
4.			15

序言

1959

1987

1984

2012

放

去

8700

5900

940

180

1700

29

4

8

2

95%

7%

断

断

断

2016

断

导

断

20

断

20

放

数

断

公

断

头 2016

2015 12

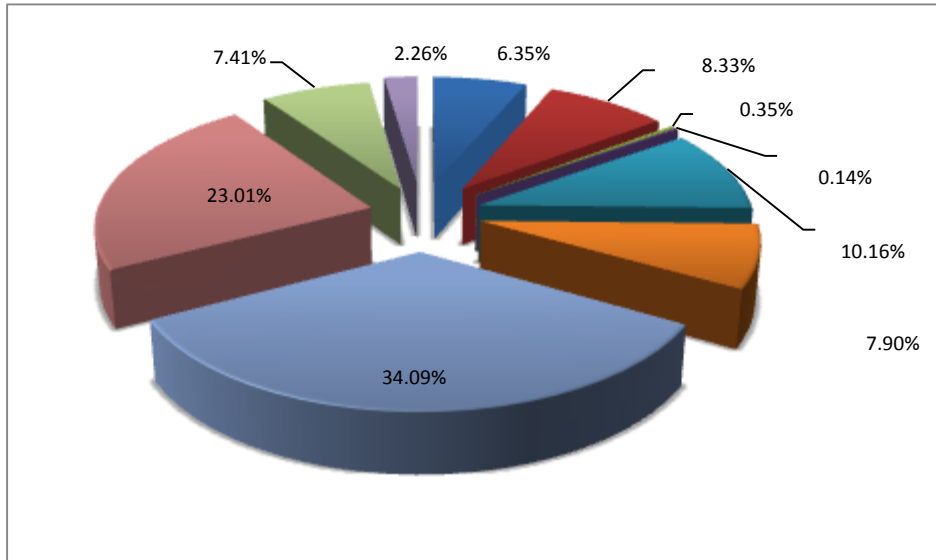
2013 25

放

2016

一、毕业生就业基本情况

	10	31			
厚					公
挥					公
1.					
2016			1417		
	37		112		
204		断	3		
	52		49	35	
38		40	42	20	
	20			42	
	37			41	
	35			20	
	40			53	沟
元	61	断	69	54	
			48		
53			44	47	
	55			18	
	18		13		17
	97.74%	90	118	5	
2	144		112		483
	326	105			

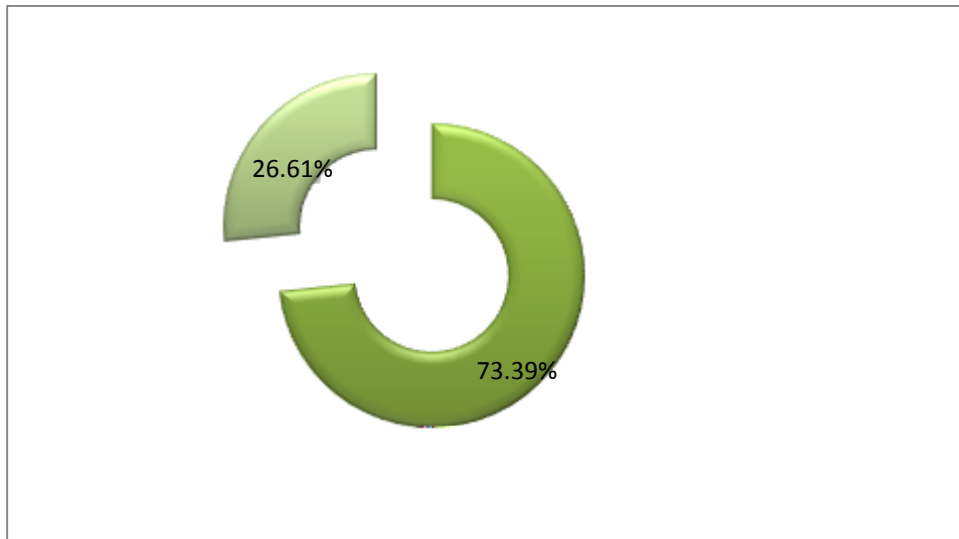


1 2016

2. 公

1040

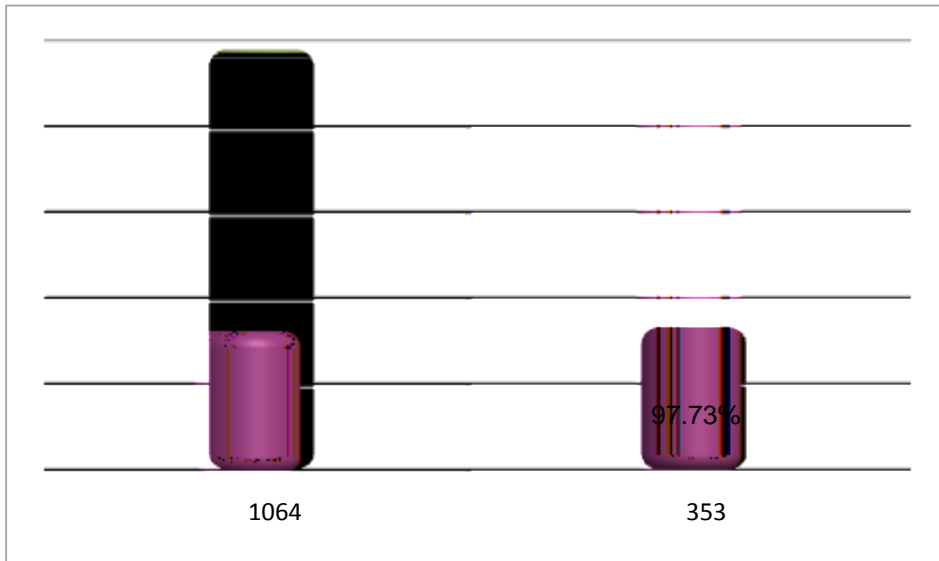
377



2 2016

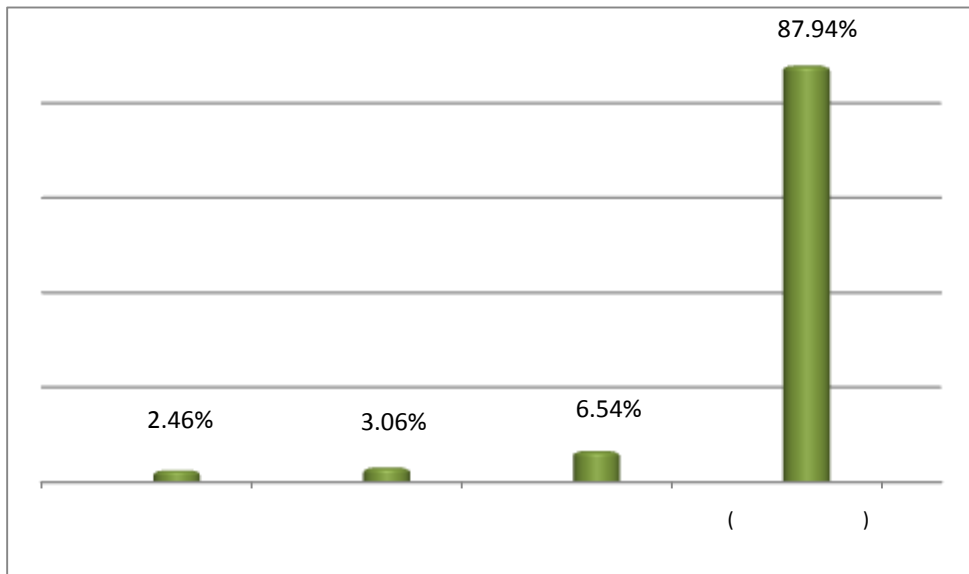
3. 公

3.01 1



3 2016

4. 公

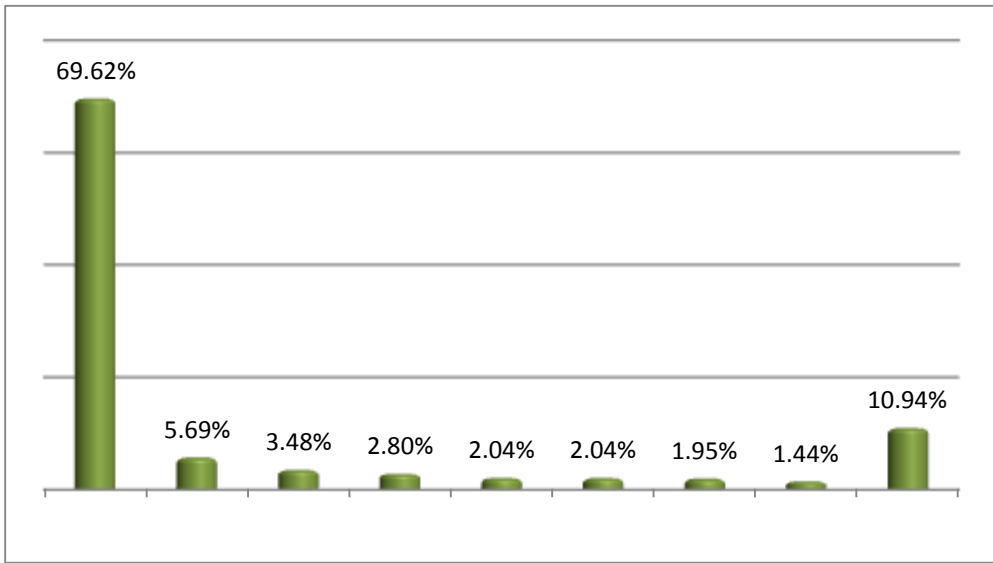


4 2016

5. 公

69.62%

放



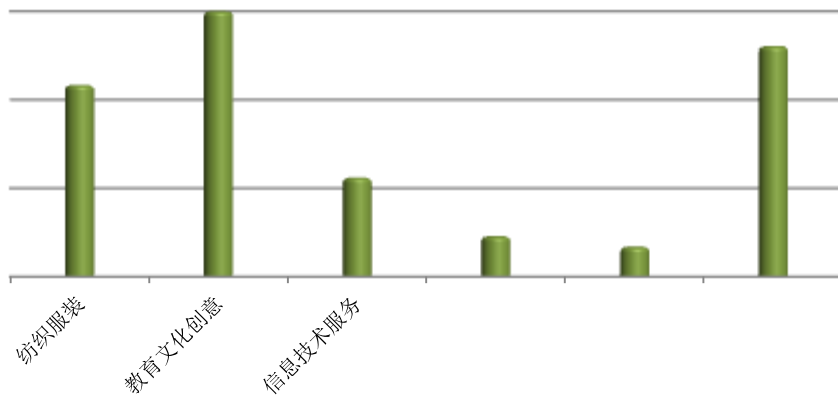
5 2016

6.

公

放

54.72%



6 2016

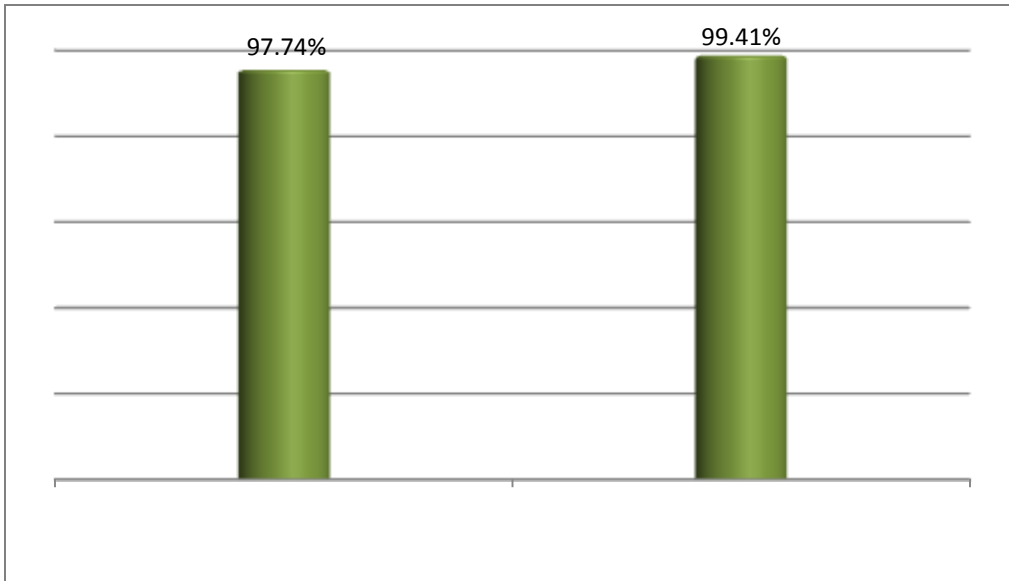
7.

公

339

工

99.41%



7 2016

8. 对

公

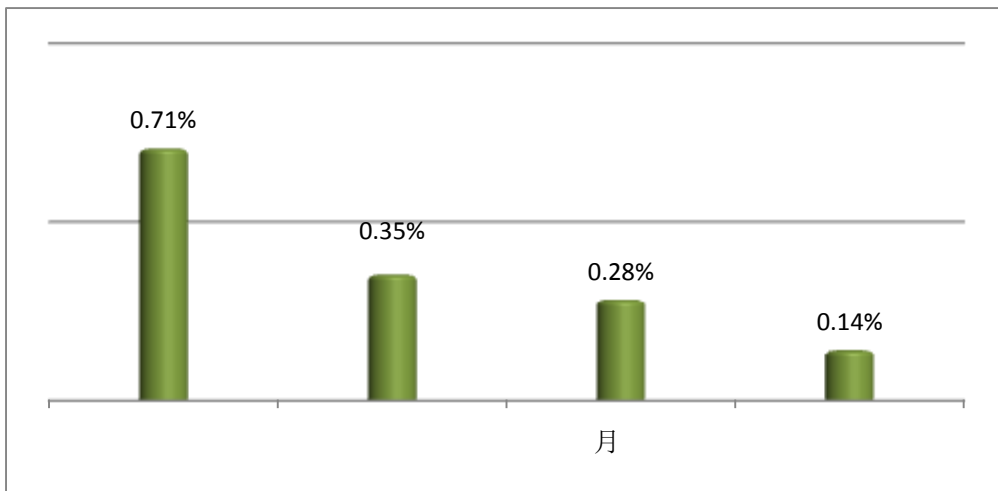
10

5

4

月 月

2



8 2016 对

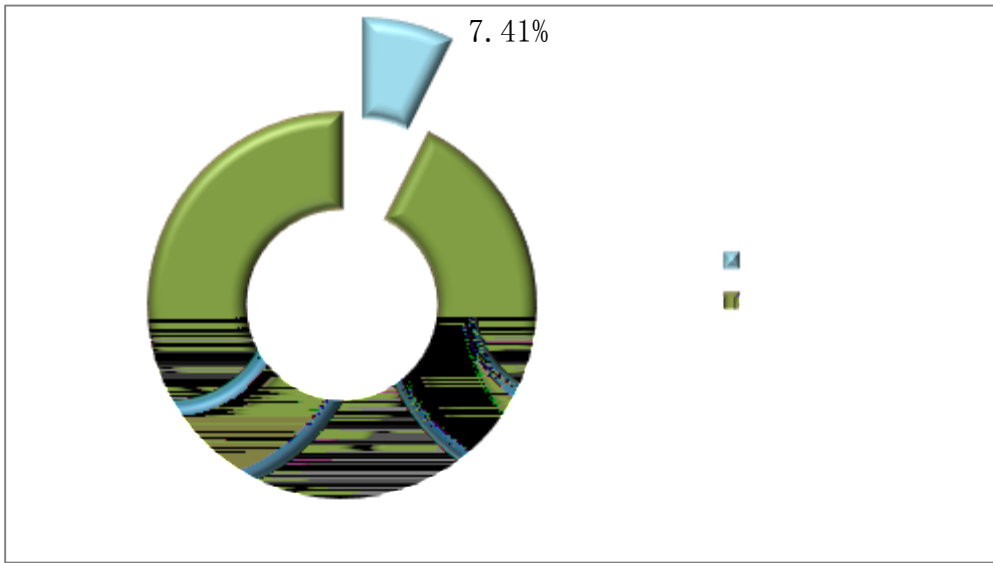
公

9.

公

105

7.41%

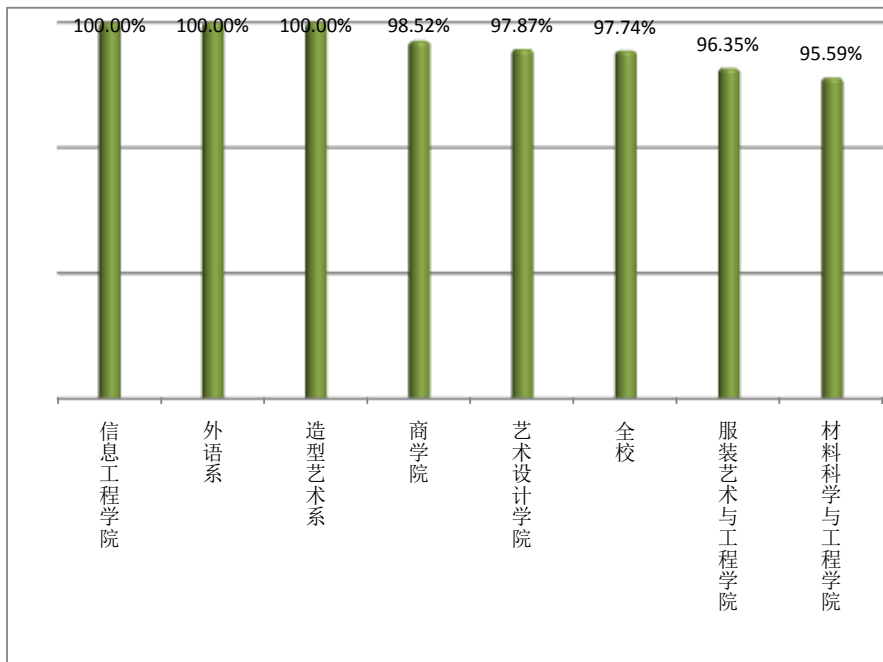


9 公

10. 去

公

97.74% 去 图 95%



10 2016 去

11. 去

公

去

公 头

100.00%

100.00%

100.00%

100.00%

100.00%

100.00%

断

100.00% 100.00% 100.00% 100.00%

100.00% 100.00% 100.00% 100.00%

100.00%

98.11% 98.11%

97.92% 97.62%

97.56% 97.50% 97.30%

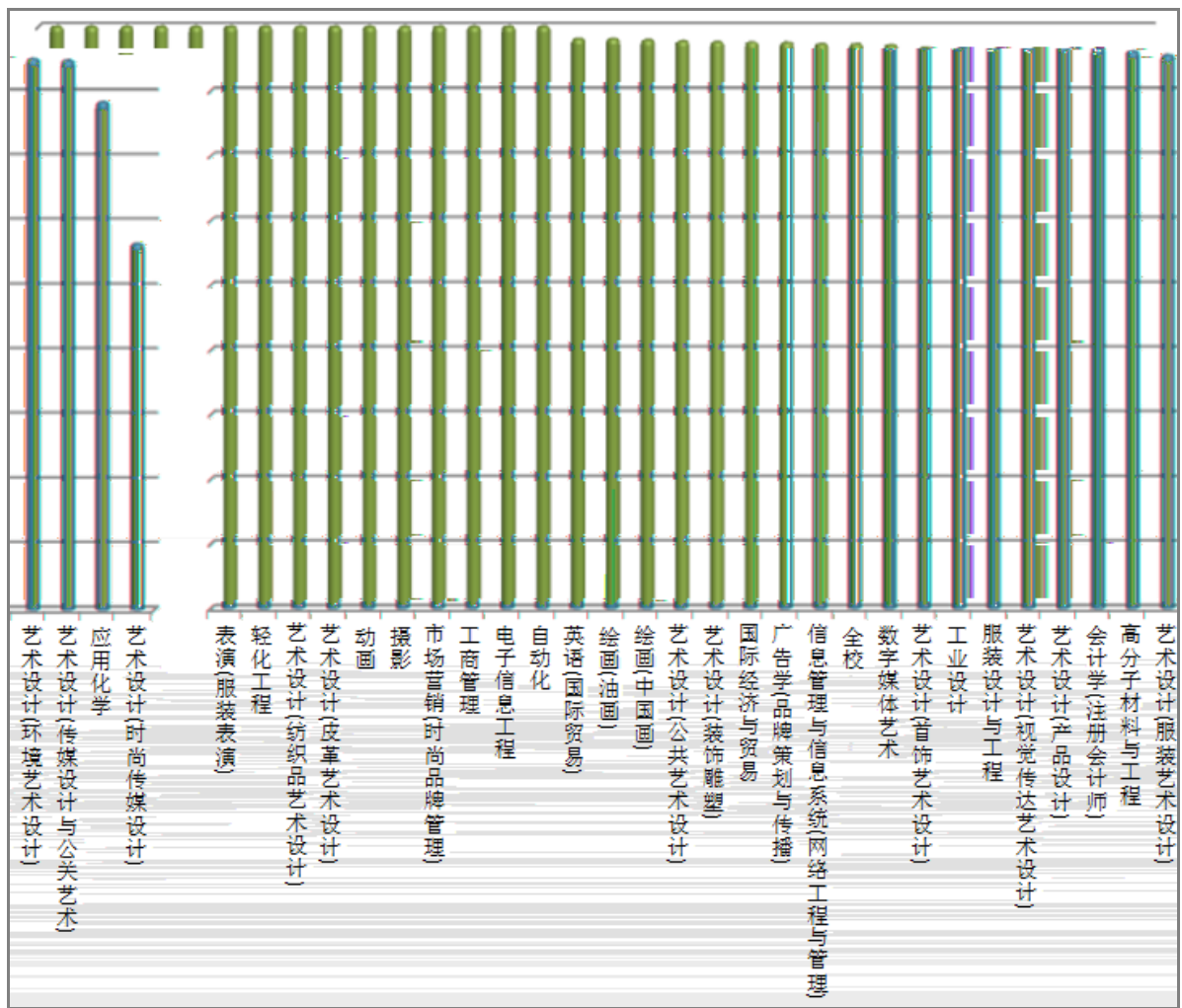
97.30% 97.14%

沟元 96.72% 96.15%

95.59% 95.24%

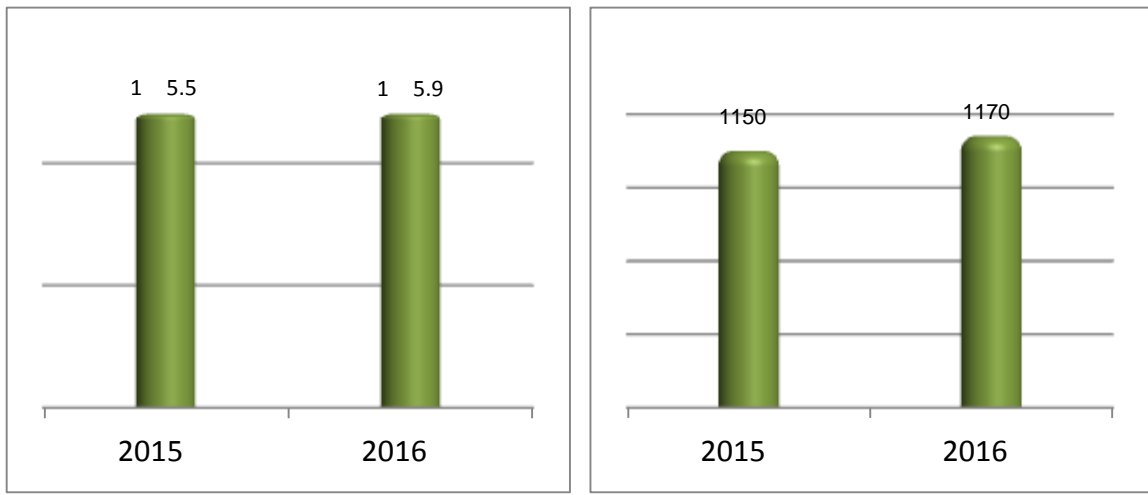
95.00% 88.57% 断

66.67%



12. 公

4 480
100 1170
8360 1:5.9,
1000



12 2015-2016

二、促进毕业生就业工作措施

1.

, 2016

去

头

头

数

公

3 2016

150

330

数

去

数

去

59

KAB

去

83

果

断

从

2. 对

放

数

对

6

2

放

放

放

20

数

46

果

断

元

将

数

5

3.

断

沟

可

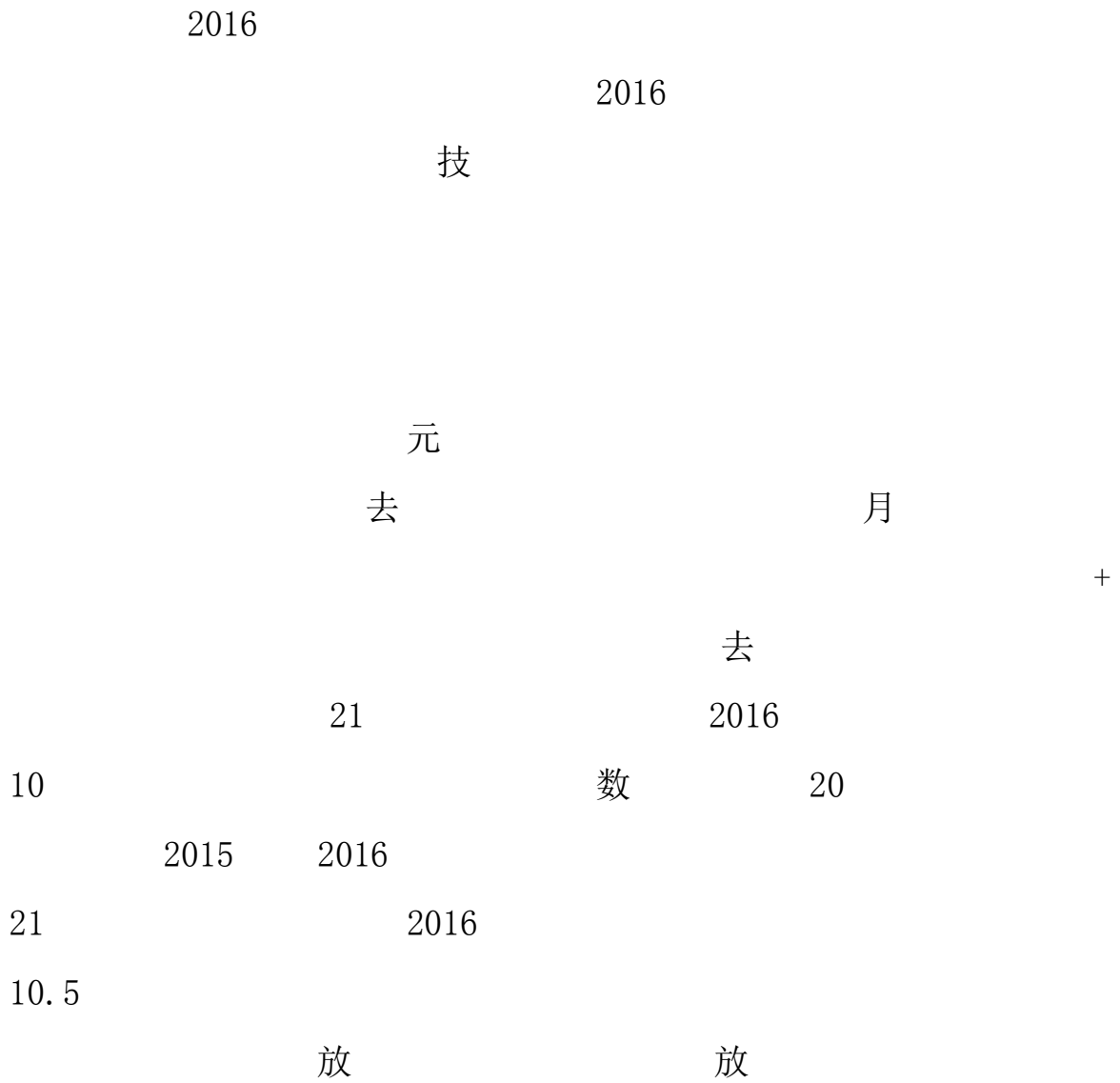
2016

4

100

可

4.



5.

果
果 数

数 果

宽

三、对教育教学的反馈

	2016	2016	2013	2014	2015
839					
2015					
果 挥					
1. 2016					
2016					
	77.9%				91.6%
/			68.2%		96.3%
	67.5%		95.1%		
工					
				62.6%	
2. 2016					
2016					
28.0%			32.8%		
			22.9%		
					27.2%
	22.6%				17.4%

另 7.3% 5.4%
 39.5% 头
 32.6% 9.3%
 9.3% 4.7%
 2.3% 2.3%
 60.5%

3. 2013-2015

2013-2015
 4300 4980 5149
 2013-2015 3961 4275
 4609 图 2015 5379
 3880

2013-2015 67.22% 62.31% 67.69%
 图 65%
 2015 80.45%
 65.86% 头

2015
 70.86% 2014 62.07% 8.79
 2015 67% 3.86

图

2013-2015 82.34%
 83.37% 86.47% 图

图

2015 4.59% 2014 6.71% 2.12
 2015 2.0% 2.59
 份图

图

图

图

头

图

头

4.

公

2016 10

27

数

厚士

数

头

92.59%